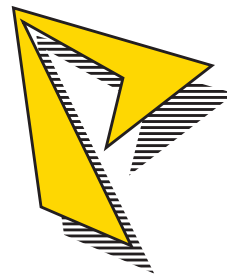


**PASS STANZTECHNIK AG**  
*Precision in Perfection*



*distributeur exclusif pour la France et pays francophones:*

**P&G Outillage**

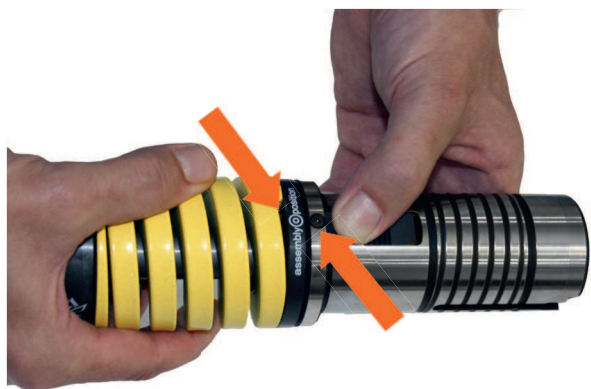
## Notice de montage et d'utilisation Système PASS Beta-V2<sup>®</sup>



# Notice de montage pour changer les inserts PASS Beta-V2®

## 1. Stations A et B

1. Faire correspondre les repères



2. Désassembler le guide



3. Dévisser le poinçon



4. Sortir la plaque de dévêtissage





5. Visser le poinçon neuf ou affûté en laissant une ouverture de 5 à 15mm



6. Glisser la plaque de dévêtissage





7. Enfiler le guide dévêtisseur sur le poinçon et faire correspondre la forme de la plaque de dévêtissage à celle du poinçon

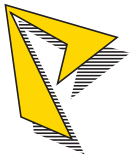


8. Enclencher le guide sur la tête (en faisant correspondre les repères)



9. Réglage de la longueur du poinçon en actionnant la glissière et en faisant tourner le guide par rapport à la tête.





## 2. Stations C, D et E

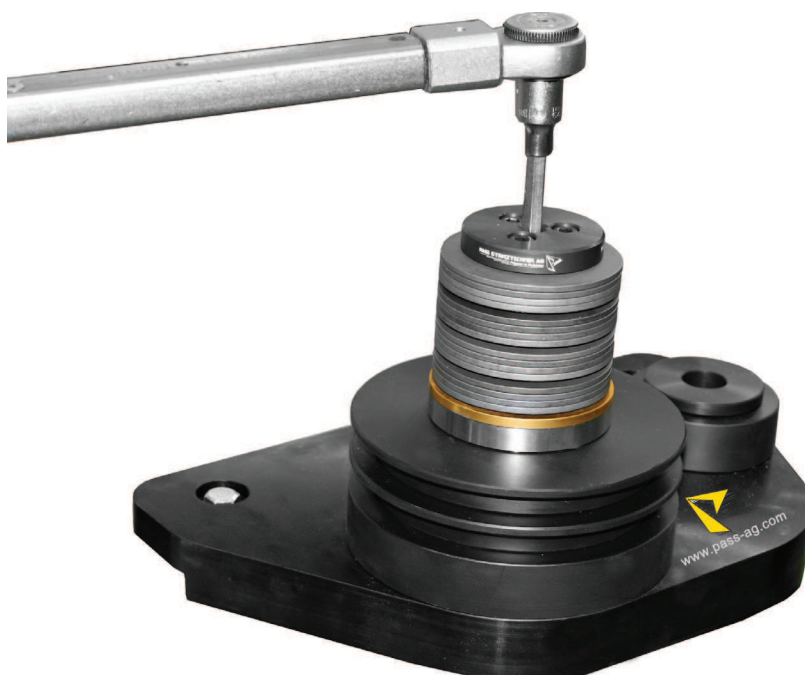
1. Actionner le coulisseau de verrouillage du dévêtitseur (le dévêtitseur est éjecté automatiquement)



2. Enlever le dévêtitseur



3. Positionner le porte-outil dans la douille PASS adaptée à la station. Ouvrir la vis de fixation du poinçon (clé 6 pans sw=10mm)





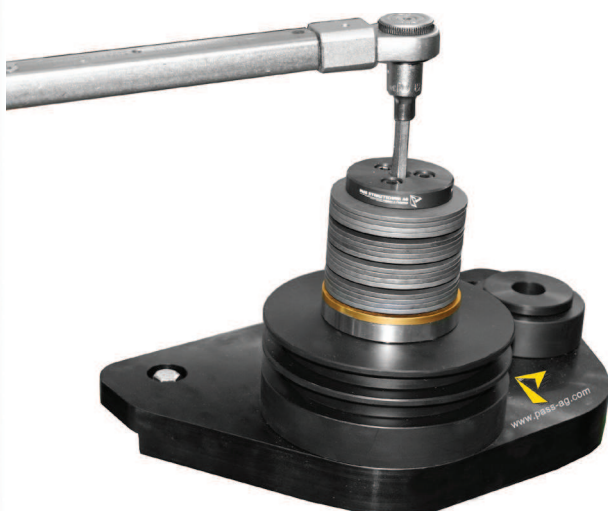
4. Sortir le poinçon



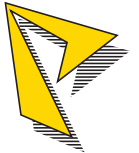
5. Insérer le nouveau poinçon ou le poinçon affûté



6. Serrer la vis de fixation du poinçon  
Couple de serrage conseillé: 120 Nm



Attention les vis périphériques sur la tête ne doivent en aucun cas être démontées!



7. Mettre le dévêtitseur en place



8. Régler la position du poinçon (0,5mm ou 1mm derrière le dévêtitseur) en actionnant la glissière et en tournant la tête par rapport au guide.

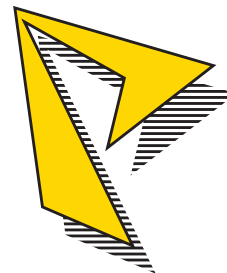


Si vous deviez rencontrer des problèmes comme, par exemple, la casse de ressorts, vous pouvez renvoyer le porte-outil pour réparation.

P&G Outillage

# PASS STANZTECHNIK AG

*Precision in Perfection*



votre **PARTENAIRE OUTILLAGE**

# **P&G Outillage**

15, rue de Saint-Louis

Téléphone

Fax

E-Mail

Web

F - 68220 Hésingue

+33 (0)389 67 40 22

+33 (0)389 69 81 91

[info@pg-outillage.fr](mailto:info@pg-outillage.fr)

[www.pg-outillage.fr](http://www.pg-outillage.fr)