

# TABLETTES

## SYSTÈME „TRUMPF“



### CHOISISSEZ VOS TABLETTES :



#### Module 1

Réf U-93100

- Pour poinçons taille 1 ou 2 avec ou sans bague d'ajustage
- Max 110 pièces



#### Module 2

Réf U-93101

- Pour matrices taille 1
- Max 44 pièces



#### Module 3

Réf U-93102

- Pour matrices taille 2 et dévêtisseurs
- Max 14 pièces de chaque



#### Module 4

Réf U-93103

- Pour dévêtisseurs
- Max 45 pièces de chaque



#### Module 5

Réf U-93104

- Pour outils spéciaux d'emboutissage
- Max 4 ensembles complets



#### Module 6

Réf U-93105

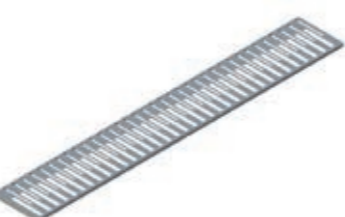
- Pour cassettes à outils équipées ou non
- Max 6 pièces



#### Module 7

Réf U-93106

- Pour petits accessoires comme poinçons taille 0, goupilles...
- Avec 4 compartiments

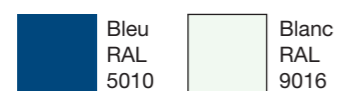


#### Module 8

Réf U-93107

- Pour lames et plaquettes de refendage
- 5x76,2 ou 5x56 mm

#### Couleurs standard :



#### Autres couleurs sur demande :



**P&G Outillage**  
VOTRE PARTENAIRE TÔLERIE

15, rue de Saint-Louis - F-68220 HÉSINGUE - Tél. : +33(0)3 89 67 40 22

Fax : +33(0)3 89 69 81 91 - info@pg-outillage.fr

Retrouvez notre gamme sur :

[www.pg-outillage.fr](http://www.pg-outillage.fr)

# ARMOIRES DE RANGEMENT

## POUR OUTILS DE POINÇONNAGE

### CHOISISSEZ VOTRE ARMOIRE :

#### Réf.

#### U-40.641SW

- 3 tiroirs
- Capacité : 5 tablettes par tiroir
- Dim.LxHxP : 660x1240x1050mm
- Poids (vide) : 210 Kg



#### Réf.

#### U-40.651SW

- 5 tiroirs
- Capacité : 5 tablettes max par tiroir
- Dim.LxHxP : 1040x1240x1050mm
- Poids (vide) : 360 Kg



FACILEMENT DÉPLAÇABLE



#### MODÈLE GÉANT

##### Réf. U-40.671SW

- 3 tiroirs
- Capacité : 8 tablettes max par tiroir
- Dim.LxHxP : 660x2140x1050mm
- Poids (vide) : 310 Kg



#### MODÈLE JUMBO

##### Réf. U-40.661SW

- 5 tiroirs
- Capacité : 8 tablettes max par tiroir
- Dim.LxHxP : 1040x2140x1050mm
- Poids (vide) : 480 Kg



### OPTIONS MODÈLES GÉANT ET JUMBO :



#### Panneau porte-outils

Réf U-39303 - Remplace 4 tablettes



#### Boîtes de rangement

Réf. U-93300 - Max 8 par plateau

#### Plateau pour boîtes en plastique

Réf U-93301

**P&G Outillage**

VOTRE PARTENAIRE TÔLERIE

# TABLETTES

## SYSTÈME „TOURELLE ÉPAISSE“



### CHOISISSEZ VOS TABLETTES :

#### Module A1

Réf U-93210

- Station A
- Pour 20 poinçons, 20 guides et 20 matrices



#### Module A2

Réf U-93211

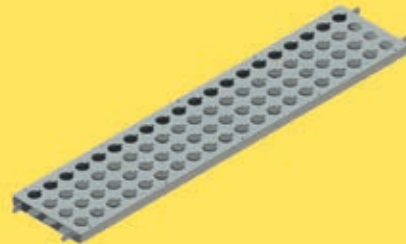
- Station A
- Pour 20 poinçons et 40 matrices



#### Module A3

Réf U-93212

- Station A
- Pour 80 matrices



#### Module A4

Réf U-93213

- Station A
- Pour 20 poinçons courts, 20 guides et 20 matrices



#### Module A5

Réf U-93214

- Station A
- Pour 20 poinçons courts et 40 matrices



#### Module B1

Réf U-93220

- Station B
- Pour 10 poinçons, 10 guides et 10 matrices



#### Module B2

Réf U-93221

- Station B
- Pour 20 poinçons et 20 matrices



#### Module B3

Réf U-93222

- Station B
- Pour 45 matrices



#### Module B4

Réf U-93223

- Station B
- Pour 10 poinçons courts, 10 guides et 10 matrices



#### Module B5

Réf U-93224

- Station B
- Pour 10 poinçons courts et 20 matrices



#### Module C1

Réf U-93230

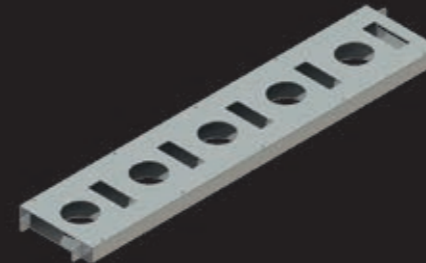
- Station C
- Pour 9 poinçons, 9 dévêtisseurs et 9 matrices



#### Module C2

Réf U-93231

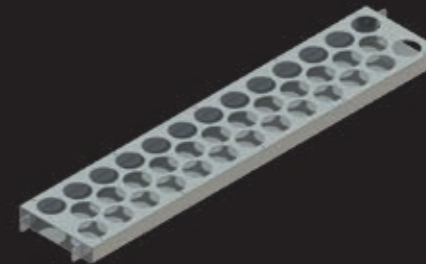
- Station C
- Pour 5 poinçons et 5 matrices



#### Module C3

Réf U-93232

- Station C
- Pour 38 poinçons



#### Module C4

Réf U-93233

- Station C
- Pour 6 dévêtisseurs et 12 matrices



#### Module D1

Réf U-93240

- Station D
- Pour 6 poinçons, 6 dévêtisseurs et 6 matrices



#### Module D2

Réf U-93241

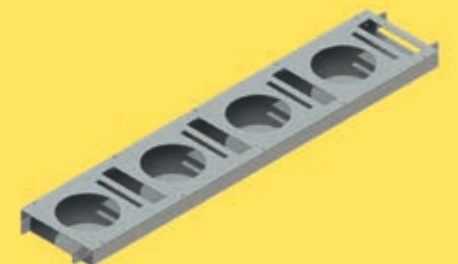
- Station D
- Pour 4 poinçons montés et 4 matrices



#### Module E1

Réf U-93250

- Station E
- Pour 4 poinçons, 4 dévêtisseurs et 4 matrices



#### Module E2

Réf U-93251

- Station E
- Pour 4 poinçons montés et 4 matrices



**P&G Outillage**

VOTRE PARTENAIRE TÔLERIE