

distributeur exclusif pour la France et pays francophones:



TRUMPF

TOURELLE ÉPAISSE

SALVAGNINI

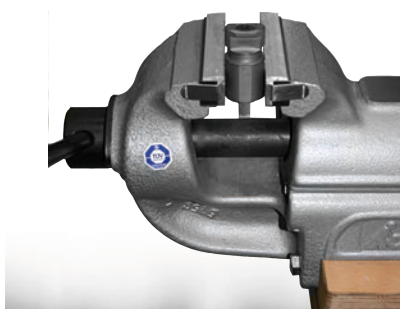


MANUEL D'UTILISATION 10/2019-FR
SYSTÈME SALVAGNINI P2, P4, P5, P6, P7, P9, P10

SYSTÈME P2

1.

Serrer le porte-outil avec l'insert dans l'étau (utiliser de préférence des mors doux).



2.

Couple de serrage de la vis M8 environ 20 Nm.



SYSTÈME P4

1.
Placer le poinçon insert dans la tête
(par le dessus)



2.
et serrer la vis M14 x 1,5 x 12 avec un
couple d'environ 50 Nm.



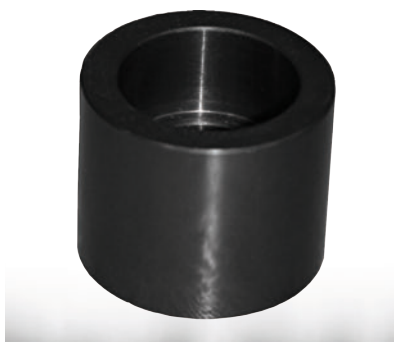
3.
Graisser légèrement l'intérieur
du serre-flan. Placer le ressort
de compression jaune Ø 25 x 38
mm dans le serre-flan et insérer
l'ensemble tête-poinçon.



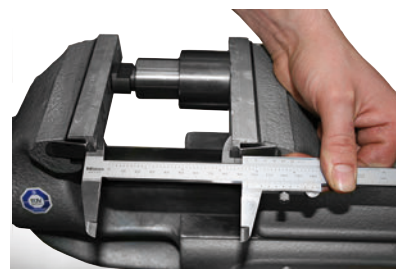
4.
Placer le ressort cylindrique sous la
tête.



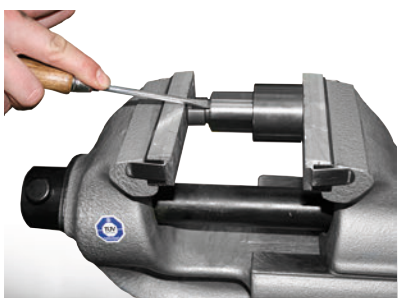
5.
Placer l'ensemble dans la douille
spéciale (Réf S3PB91)



6.
et serrer l'ensemble dans l'étau
jusqu'à une longueur d'environ
95 mm.



7.
Pousser le ressort cylindrique à l'aide
d'un tourne-vis dans la gorge du
serre-flan prévue à cet effet.



SYSTÈME P5 ET P6

1.

En respectant l'orientation du poinçon souhaitée (0° ou 90°), placer le poinçon sur la tête (par le bas).



2.

Serrer la vis de maintien M6 avec un couple d'environ 15 Nm.



3.

Graisser légèrement l'intérieur du serre-flan. Placer le ressort de compression jaune Ø 25 x 38 mm dans le serre-flan et insérer l'ensemble tête-poinçon.



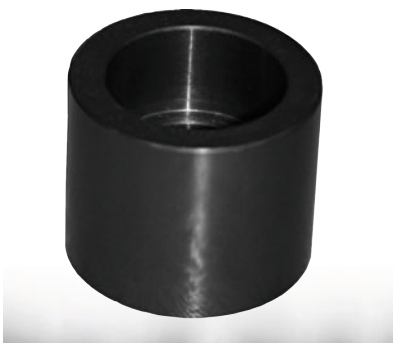
4.

Placer le ressort cylindrique sous la tête.



5.

Placer l'ensemble dans la douille spéciale (Réf S3PB91)



6.

et serrer l'ensemble dans l'étau jusqu'à une longueur d'environ 95 mm.



7.

Pousser le ressort cylindrique à l'aide d'un tourne-vis dans la gorge du serre-flan prévue à cet effet.



SYSTÈME P7

1.

Graisser légèrement l'intérieur du serre-flan et placer le poinçon à l'intérieur du serre-flan par le dessus.



2.

Faire sortir le poinçon devant le serre-flan.



3.

Mettre en place le circlips de sécurité



4.

à l'aide de la pince à circlips spéciale (Réf 220300)



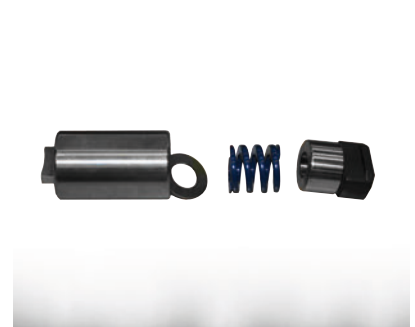
5.

dans la gorge au fond du serre-flan prévue à cet effet.



6.

Placer la rondelle de pression, suivie du ressort de compression bleu Ø 25 x 25 mm et finalement la tête dans le serre-flan.



7.

S'assurer que la tête est positionnée dans la bonne orientation (0° ou 90°).



8.

Placer la goupille de montage (Réf 220994) dans le guide. Ce point est important pour éviter la rupture de l'insert lors du serrage de la vis.



9.

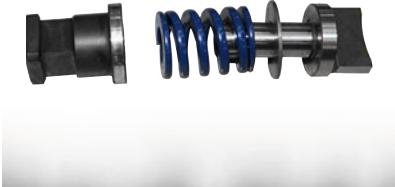
Serrer la vis M8 avec un couple d'environ 30 Nm (en plaçant l'ensemble dans un étau). Enlever la goupille de montage.



SYSTÈME P9

1.

Placer le disque de pression, puis le ressort de compression bleu Ø 25 x 25 mm et finalement la tête de poinçonnage sur la queue de l'insert.



2.

Serrer la vis de maintien M6 avec un couple d'approximativement 15 Nm (à l'aide d'un étau à mors doux).



3.

Placer l'ensemble dans le serre-flan légèrement graissé.



4.

Monter le ressort à lame au dessus du serre-flan



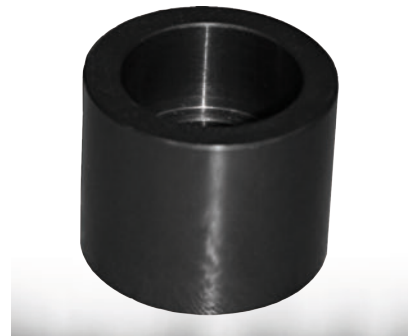
5.

(côté tête).



6.

Placer l'ensemble dans la douille spéciale (Réf S3PB91)



7.

et serrer l'ensemble dans l'étau jusqu'à une longueur d'environ 100 mm.



8.

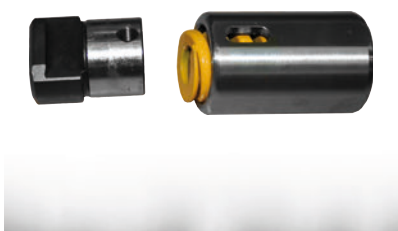
Pousser le ressort à lame dans la gorge du serre-flan prévue à cet effet.



SYSTÈME P10

1.

Graisser légèrement l'intérieur du serre-flan et placer le ressort de compression jaune Ø 25 x 38 mm à l'intérieur du guide.



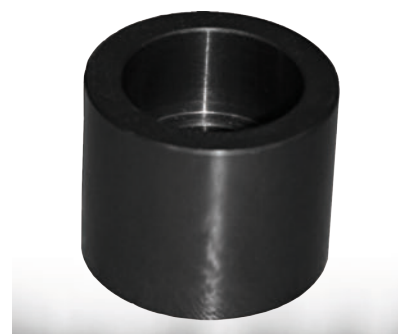
2.

S'assurer de placer la tête dans la bonne orientation (0° ou 90°).



3.

Placer l'ensemble dans la douille spéciale (Réf S3PB91)



4.

et serrer l'ensemble dans l'étau jusqu'à une longueur d'environ 98 mm.



5.

Mettre la vis latérale en place au travers de la gorge du serre-flan et libérer l'ensemble.



6.

Placer l'insert dans son logement (par le côté tête) et orienter le méplat du côté de la vis latérale.



7.

Serrer la vis sur l'insert A LA MAIN afin d'autoriser l'ajustage en orientation.



8.

Serrer la vis latérale avec un couple d'environ 3 Nm – cela aura pour effet d'orienter correctement le poinçon-insert.



9.

Serrer finalement la vis de maintien avec un couple d'environ 50 Nm.



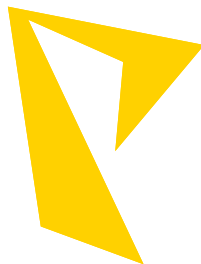
SALVAGNINI | TOURELLE ÉPAISSE | TRUMPF



2, rue de Strasbourg
68220 Hésingue | France

WEB: www.pg-outillage.fr
MAIL: info@pg-outillage.fr

TEL: +33 (0) 389 67 40 22
FAX: +33 (0) 389 69 81 91



Am Steinkreuz 2
95473 Creußen | Germany

WEB: www.pass-ag.com
MAIL: info@pass-ag.com

FON: +49 (0) 92 70 / 9 85 - 0
FAX: +49 (0) 92 70 / 9 85 - 99