

distributeur exclusif pour la France et pays francophones:



TRUMPF

TOURELLE ÉPAISSE

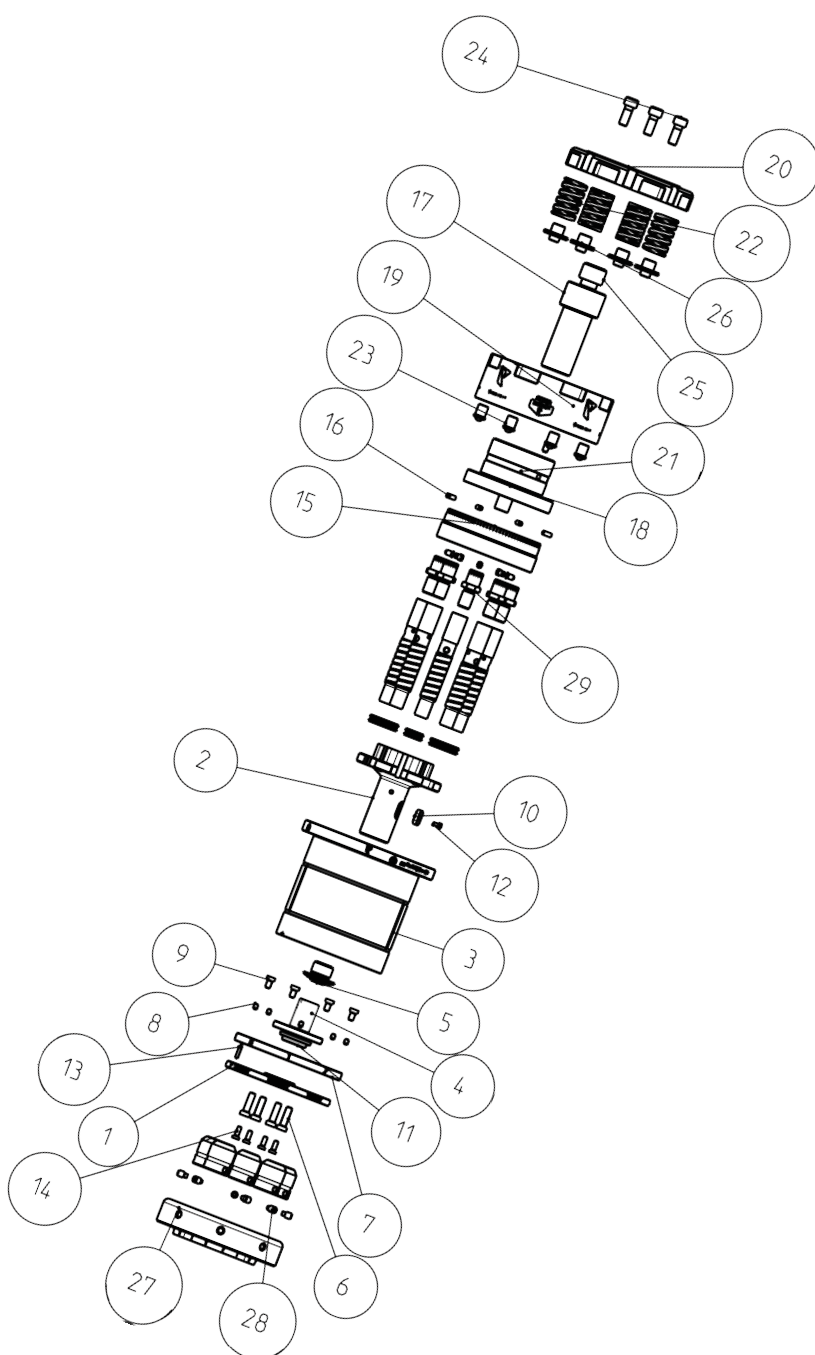
SALVAGNINI



MANUEL D'UTILISATION 10/2019-FR  
**ps:®MTP8RiA-12,7**

# ps:®MTP8RiA-12,7

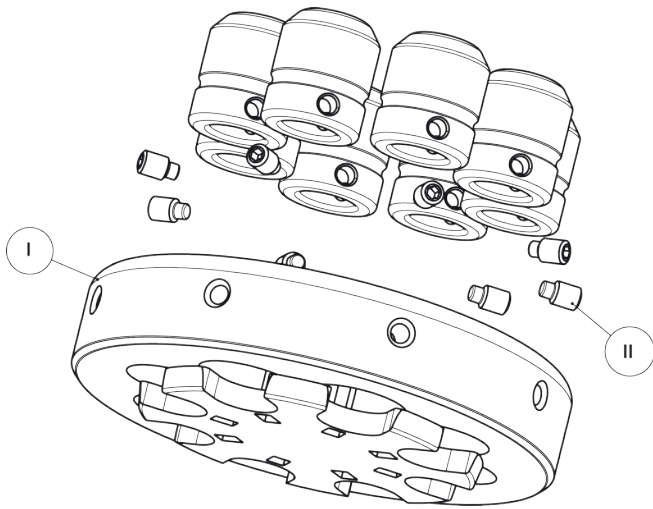
## PLANS D'ENSEMBLE



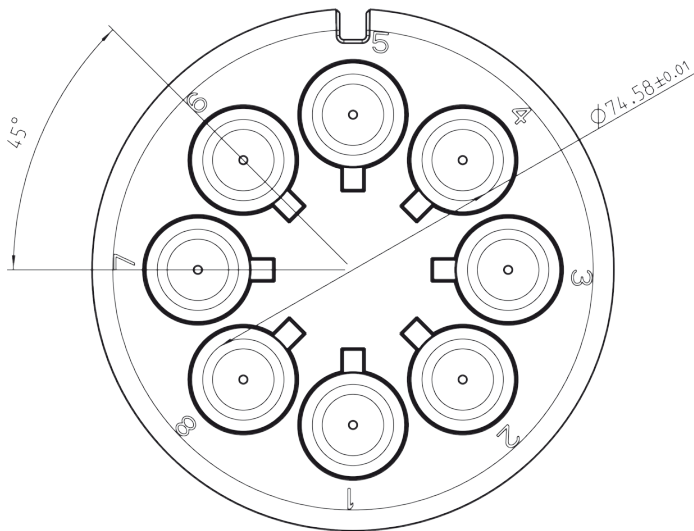
- ① Bague support dévêtisseurs
- ② Support poinçon
- ③ Guide poinçon
- ④ Ressort hélicoïdal
- ⑤ Vis de butée
- ⑥ Vis
- ⑦ Plaque intermédiaire dévêtisseur
- ⑧ Poussoir à ressort Ø4
- ⑨ Vis
- ⑩ Clavette
- ⑪ Couvercle
- ⑫ Vis
- ⑬ Goupille cylindrique
- ⑭ Vis
- ⑮ Bague d'entraînement
- ⑯ Vis sans tête
- ⑰ Douille de connexion
- ⑱ Poussoir
- ⑲ Bague de butée
- ⑳ Couvercle
- ㉑ Goupille cylindrique
- ㉒ Ressort
- ㉓ Poussoir à ressort Ø10
- ㉔ Vis
- ㉕ Vis centrale
- ㉖ Guide à ressort
- ㉗ Porte-matrices
- ㉘ Vis sans tête
- ㉙ Tête de poinçon

# ps:®MTP8RiA-12,7

PLANS D'ENSEMBLE



- I Porte-matrices
- II Vis

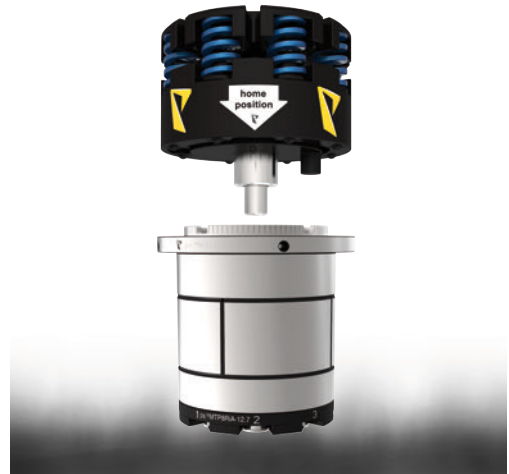


# ps:®MTP8RiA-12,7

POUR MACHINES TYPE PRIMA POWER – TÔLES JUSQU'À 6 MM

## 1. Démontage du guide

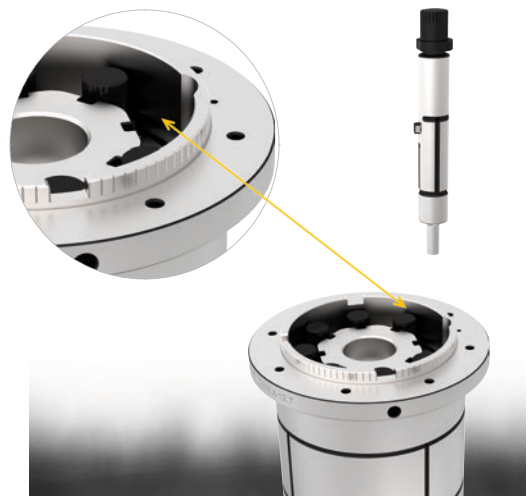
Dévisser la vis centrale M16 et retirer la tête.



## 2. Démontage des poinçon-inserts

Le poinçon peut être retiré de la position libérée par l'ouverture dans la bague d'entraînement.

En tournant la bague, il est possible de libérer les autres poinçons.



## 3. Démontage du dévêtisseur

Les dévêtisseurs peuvent maintenant être enlevés latéralement.

## 4. Montage du dévêtisseur

Insérer latéralement les dévêtisseurs.



# ps:®MTP8RiA-12,7

POUR MACHINES TYPE PRIMA POWER – TÔLES JUSQU'À 6 MM

## 5. Montage du poinçon


Les poinçons peuvent être insérés par le haut en position X ou Y. A chaque fois, en pressant avec le doigt, il est possible de vérifier la longueur d'affûtage „X“ du poinçon.

## 6. Montage de la tête

Lors du remontage, merci de veiller au couple de serrage de la vis 120 Nm en utilisant une clé dynamométrique.



## 7. Montage dans la tourelle

Avant le montage dans la tourelle, tourner la tête pour faire correspondre les marquages „home position“ et .

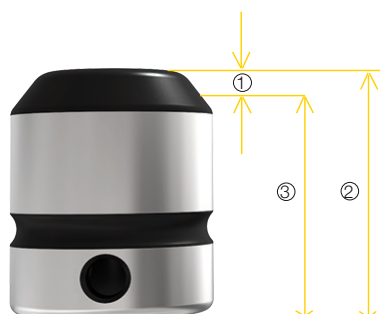
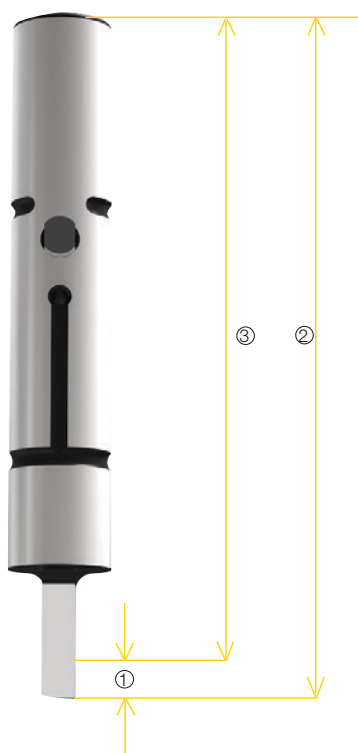


# ps:®MTP8RiA-12,7

LONGUEUR D'AFFÛTAGE

POINÇON		STATION A
①	Longueur d'affûtage	10 mm
②	Longueur totale	107,8 mm
③	Longueur mini	97,8 mm

MATRICE		STATION A
①	Longueur d'affûtage	2,5 mm
②	Hauteur totale	30,15 mm
③	Hauteur mini	27,65 mm



# NOTES

A large grid of graph paper for taking notes, consisting of 20 columns and 40 rows of small squares.

**SALVAGNINI** | **TOURELLE ÉPAISSE** | **TRUMPF**



2, rue de Strasbourg  
68220 Héisingue | France

**WEB:** [www.pg-outillage.fr](http://www.pg-outillage.fr)  
**MAIL:** [info@pg-outillage.fr](mailto:info@pg-outillage.fr)

**TEL:** +33 (0) 389 67 40 22  
**FAX:** +33 (0) 389 69 81 91



Am Steinkreuz 2  
95473 Creußen | Germany

**WEB:** [www.pass-ag.com](http://www.pass-ag.com)  
**MAIL:** [info@pass-ag.com](mailto:info@pass-ag.com)

**FON:** +49 (0) 92 70 / 9 85 - 0  
**FAX:** +49 (0) 92 70 / 9 85 - 99