

distributeur exclusif pour la France et pays francophones:

**P&G Outillage**

TRUMPF

TOURELLE ÉPAISSE

SALVAGNINI



INFORMATION PRODUIT

ps:® speed-grinder

# ps:<sup>®</sup>speed-grinder

## Équipement de base :

- écran tactile
- système automatique d'ouverture et fermeture de porte
- 5 cycles différents sont programmables
- réglage fin automatique par laser
- mesure de la hauteur d'outil sans contact par laser
- table rotative
- éclairage de la zone de travail par LED
- zone de travail en INOX
- filtration du liquide de refroidissement
- pistolet de rinçage
- simple à utiliser

- rectification à haute vitesse

- la machine la plus rapide du marché
- Industrie 4.0 inside

## Champs d'application :

- La **ps:<sup>®</sup>speed-grinder** a été spécialement développée pour la rectification des poinçons et matrices utilisés sur la plupart des poinçonneuses du marché. La mesure de hauteur se fait par faisceau laser.

## Caractéristique :

- L'affûteuse est prévue pour recevoir les outils de la plupart des systèmes connus. Le plateau tournant possède un système angulaire permettant d'affûter les vagues de coupe.

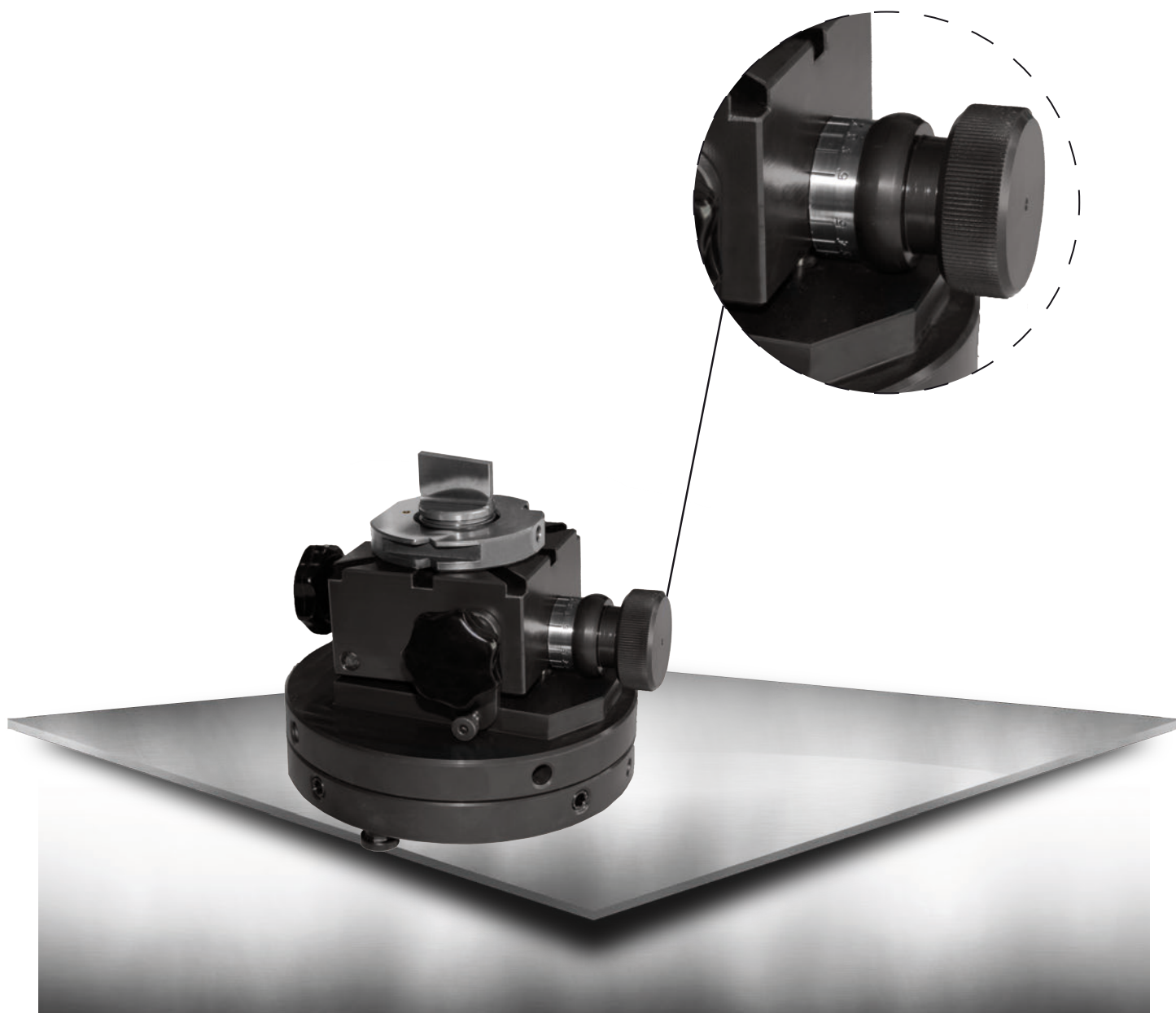
## Caractéristiques techniques

- |   |                        |
|---|------------------------|
| ▪ moteur                                    | 3,3 kW                 |
| ▪ vitesse de rotation meule                 | 2850 min <sup>-1</sup> |
| ▪ branchement électrique                    | 4 kW                   |
| ▪ meule                                     |                        |
|   | CBN                    |
|   | Ø 200 mm               |
| ▪ plateau porte-outils                      |                        |
|   | diamètre               |
|   | Ø 280 mm               |
|   | vitesse                |
|   | 30 min <sup>-1</sup>   |
|   | inclinaison            |
|   | 0 - 5°                 |
| ▪ hauteur d'affûtage (à partir de la table) | 250 mm                 |
| ▪ réglage fin hauteur                       |                        |
|   | course                 |
|   | 250 mm                 |
|   | pas mini.              |
|   | 5 µm                   |
| ▪ poids                                     | 430 kg                 |
| ▪ encombrement                              | 600 x 600 mm           |



## ps:<sup>®</sup>quick-adjust-vise

- système à serrage rapide pour un gain de temps et un réglage parfait
- réglage simple des vagues de coupe, grâce à un excentrique
- réglage précis de la pente de la vague de coupe à l'aide d'un niveau à bulle.
- affûtage sans problème d'une vague sur coins, grâce aux encoches de positionnement
- sécurité de bridage pour les poinçons vagués.



TRUMPF

TOURELLE ÉPAISSE

SALVAGNINI

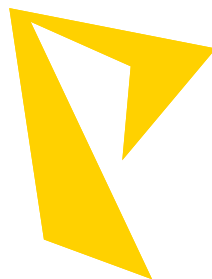
**SALVAGNINI | TOURELLE ÉPAISSE | TRUMPF**



15, rue de Saint-Louis  
68220 Hésingue | France

**WEB:** [www.pg-outillage.fr](http://www.pg-outillage.fr)  
**MAIL:** [info@pg-outillage.fr](mailto:info@pg-outillage.fr)

**TEL:** +33 (0)389 67 40 22  
**FAX:** +33 (0)389 69 81 91



Am Steinkreuz 2  
95473 Creußen | Germany

**WEB:** [www.pass-ag.com](http://www.pass-ag.com)  
**MAIL:** [info@pass-ag.com](mailto:info@pass-ag.com)

**FON:** +49 (0) 92 70 / 9 85 - 0  
**FAX:** +49 (0) 92 72 / 9 85 - 99