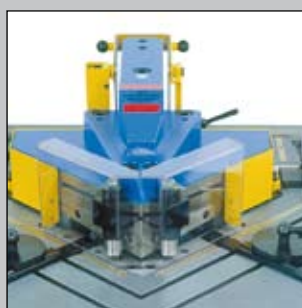


LB 12/4  
LB 12/6  
LB 13  
LB 15/2000

Mini S  
K30/120



## Machines à Encocher



*simplement meilleur!*

# Encocheuses á Angle Variable

Mini S  
K 30 - 120

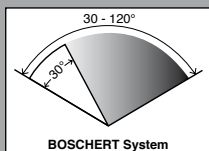


Mini S



K 30 - 120

Le système d'encoche à angle variable BOSCHERT est unique dans le monde, car le poinçon d'encoche à 30° en forme de segment ainsi que la matrice correspondante sont montés sur une table rotative. Pour encocher un angle supérieur à 30°, la table rotative fait une coupe gauche et une coupe droite en cycle automatique assurant ainsi une grande longévité des lames. Ce cycle automatique, très rapide, est commandé par un système pneumatique.



variable angle from 30° to 120°

# Données Techniques

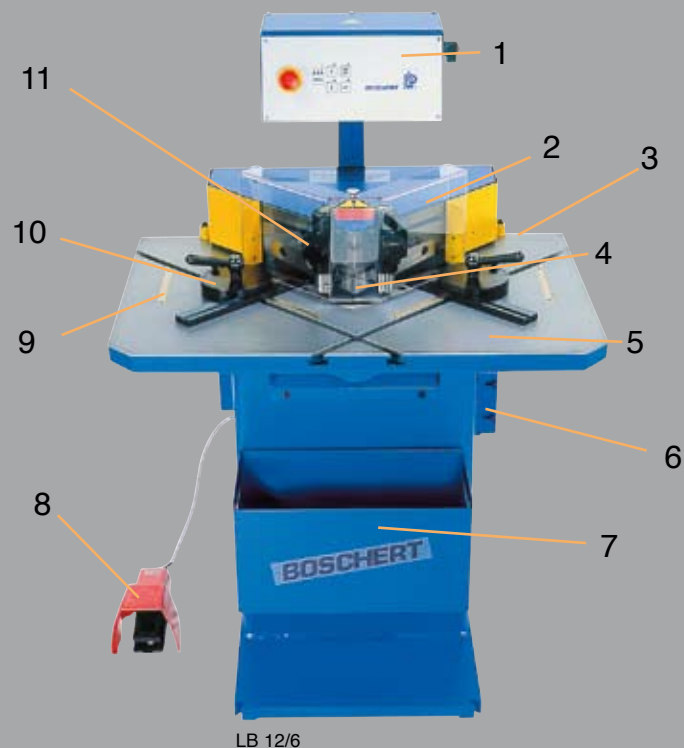
	capacité acier doux	poids kg	angle	longueur lames (mm)
LB 12/4	4 (3)	660	90°	225
LB 12/6	6 (4)	700	90°	225
LB 13	6 (4)	1000	90°	225
LB 13/ poinçonnage	6 (4)	1100	90°	225
LB 13/ grugeage	6 (4)	1100	90°	225
LB 13 Quick	6 (4)	1200	90°	225
LB15/2000	8/10* (6/8*)	1100	90°	225
LB 15/2000 poinçonnage	8/10* (6/8*)	1200	90°	225
LB 15/2000 grugeage	8/10* (6/8*)	1200	90°	225
LB 15/2000 Quick	8/10* (6/8*)	1200	90°	225
Mini S	4 (3)	850	30-120°	150
Varicenter	4 (3)	1000	30-120°	150
Varicenter F	4 (3)	1000	30-120°	150
Mini S poinçonnage	4 (3)	1000	30-120°	150
K 30 - 120	6 (4)	1600	30-120°	200
K 30 - 120 poinçonnage	6 (4)	2000	30-120°	200
K 30 - 120 grugeage	6 (4)	1900	30-120°	200

special tool

\* lames inversées ( ) stainless steel

dimensions mm	dimensions table mm	deuxième poste	col de cygne
1250x910x1340	910x620		
1250x910x1340	910x620		
1350x1100x1340	1100x789		
1350x1100x1280	1100x1130	∅ 30 mm max.	120
1350x1100x1280	1100x1130	□ 100x25	
1350x1100x1280	1100x1130	□ 100x25 ▷ 100 x 15-45°	
1350x1100x1280	1100x789		
1350x1100x1340	1100x1130	∅ 30 mm max.	120
1350x1100x1280	1100x1130	□ 100x25	
1350x1100x1280	1100x1130	□ 100x25 ▷ 100 x 15-45°	
1250x1000x1160	1000x650		
1300x1000x1250	1100x1130	□ 100x25	
1300x1000x1400	1100x1130	□ 100x25	
1300x1000x1300	1100x1130	∅ 30 mm max.	120
1500x1300x1380	1000x740		
1500x1300x1380	1600x1000	∅ 105 mm max.	300
1500x1300x1380	1600x1000	□ 100x25	

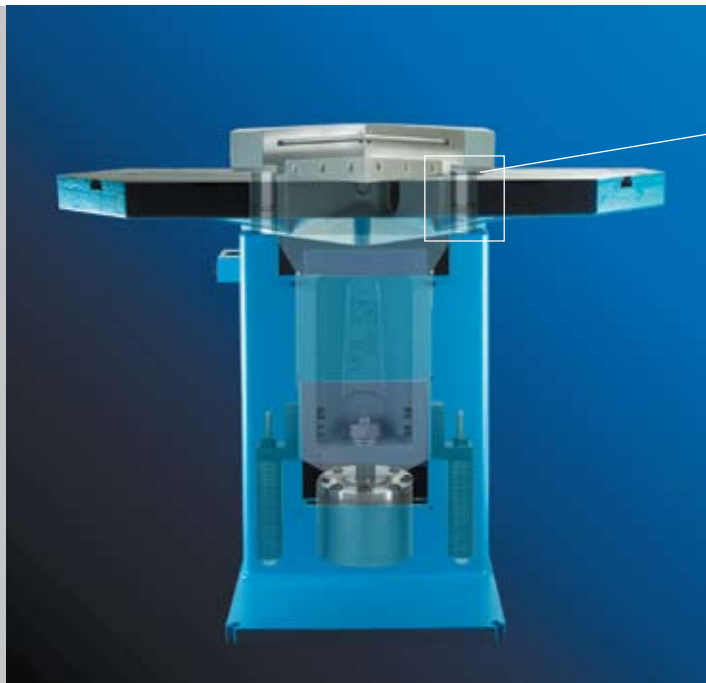
# Fournitures Standard



- 1 Panneau de commande à touches avec les fonctions suivantes:
  - JOG - réglage de la course
  - CYCLE - course unitaire
  - CON.CYCLE - course continue
- 2 Protection en plexiglass pour une visibilité et sécurité totale
- 3 Butée de cisailage (seulement pour angle fixe)
- 4 Lames traitées permettant l'utilisation d'acier inox
- 5 Table plane rectifiée
- 6 Réglage de la course
- 7 Bac de récupération des déchets
- 8 Pédale de commande
- 9 Régllets gradués en laiton
- 10 2 butées angulaires avec règle interchangeable
- 11 2 serre-tôles (seulement pour tôle 6 mm)



exemples de butées



## BOSCHERT

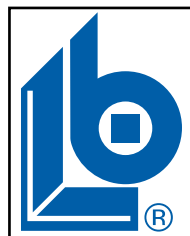
### Qualité certifiée

De toutes les encocheuses existantes sur le marché un seul nom ressort: BOSCHERT. Avec 50 ans d'expérience dans la fabrication d'encocheuses, il est certain que BOSCHERT construit les meilleures encocheuses du monde.

Le plus exceptionnel des composants est le guidage 3 POINTS qui donne à toutes les machines BOSCHERT précision et résistance. „3“ pour les trois vérins de guidage. Deux sont sur le dessus de la machine, près des lames. Le troisième est dans le bâti et complètement intégré avec le groupe hydraulique. „POINTS“ est pour la course verticale précise du coulisseau. Le couple nécessaire à la coupe de matériaux de forte épaisseur est distribué proportionnellement aux trois vérins.

#### 3 POINTS a éliminé:

- les accidents de manipulation et les problèmes de remplacement des systèmes de guidage traditionnels
  - le réaffutage fréquent des lames à cause d'un guidage aléatoire
  - les erreurs de réglage des épaisseurs (dûes à une erreur de l'opérateur)
- #### L'exclusivité 3 POINTS apporte:
- une grande durée de vie des lames grâce à la précision et à la rigidité du coulisseau
  - une coupe sans bavure pour toutes les épaisseurs (quelle que soit la capacité)
  - un chargement désaxé sans problème
  - une élimination des problèmes de lubrification automatique



## BOSCHERT

GmbH+Co.KG

79523 Lörrach, Postfach 7042  
Allemagne  
Telefon +49 7621 9593-0  
Telefax +49 7621 55184  
[www.boschert.de](http://www.boschert.de)  
[infoak@boschert.de](mailto:infoak@boschert.de)

votre partenaire:

**P&G Outillage**

15, rue de Saint-Louis  
F-68220 Héisingue  
Telefon +33 (0)3 89 67 40 22  
Telefax +33 (0)3 89 69 81 91  
[www.pg-outillage.fr](http://www.pg-outillage.fr)  
[info@pg-outillage.fr](mailto:info@pg-outillage.fr)